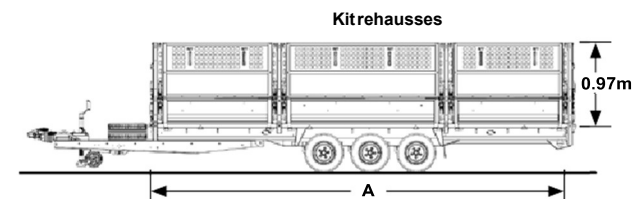
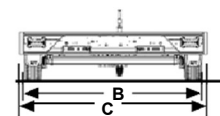
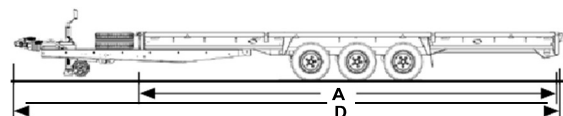


CONNECT

ÉQUIPEMENT STANDARD



PRÉFIXE DE MODÈLE	476	476	476	476	476	476	476	476	476	476	476	476	476	476
NUMÉRO DE MODÈLE	2718-26-2-13	2718-30-2-10	3118-26-2-13	3118-30-2-10	3618-26-2-13	3618-30-2-10	3620-35-2-12	3621-35-2-12	4020-35-2-12	4021-35-2-12	4521-35-2-12	4521-35-3-10	5021-35-2-12	5021-35-3-10
POIDS														
Poids Total en Charge (kg)	2.600	3.000	2.600	3.000	2.600	3.000	3.500	3.500	3.500	3.500	3.500	3.500	3.500	3.500
Charge Utile (kg)	2.055	2.450	2.030	2.425	2.005	2.400	2.825	2.805	2.785	2.755	2.725	2.665	2.695	2.635
Poids à Vide (kg)	545	550	570	575	595	600	675	695	715	745	775	835	805	865
DIMENSIONS														
Longueur utile m A	2,70	2,70	3,10	3,10	3,60	3,60	3,60	3,60	4,00	4,00	4,50	4,50	5,00	5,00
Largeur utile m B	1,88	1,88	1,88	1,88	1,88	1,88	1,99	2,13	1,99	2,13	2,13	2,13	2,13	2,13
Largeur hors tout m C	1,90	1,90	1,90	1,90	1,90	1,90	2,01	2,15	2,01	2,15	2,15	2,15	2,15	2,15
Longueur hors tout m D	4,29	4,29	4,69	4,69	5,19	5,19	5,27	5,27	5,67	5,97	6,20	6,20	6,65	6,65
Hauteur du plancher m	0,70	0,59	0,70	0,59	0,70	0,59	0,65	0,65	0,65	0,65	0,65	0,59	0,65	0,59
Hauteur d'attelage m	0,42	0,42	0,42	0,42	0,42	0,42	0,42	0,42	0,42	0,42	0,42	0,42	0,42	0,42
ESSIEUX, JANTES...														
Nombre d'essieux	2	2	2	2	2	2	2	2	2	2	2	3	2	3
Dimensions Jantes / Pneus	13" (165R13)	10" (195/55)	13" (165R13)	10" (195/55)	13" (165R13)	10" (195/55)	12" (195/60)	12" (195/60)	12" (195/60)	12" (195/60)	12" (195/60)	10" (195/55)	12" (195/60)	10" (195/55)
Roue de secours (jante en tôle)	●	●	●	●	●	●	●	●	●	●	●	●	●	●
Roue jockey cannelée avec verrouillage 'Turn-Lo(c)k'	●	●	●	●	●	●	—	—	—	—	—	—	—	—
Roue jockey 48 mm renforcée - fût acier cannelé avec verrouillage 'Turn-Lo(c)k'	—	—	—	—	—	—	●	●	●	●	●	●	●	●
SÉCURITÉ														
Tête d'attelage en fonte avec antivol intégré	●	●	●	●	●	●	●	●	●	●	●	●	●	●
EXTÉRIEUR														
Coloris du châssis au choix : anthracite / bleu / jaune / noir / rouge	●	●	●	●	●	●	●	●	●	●	●	●	●	●

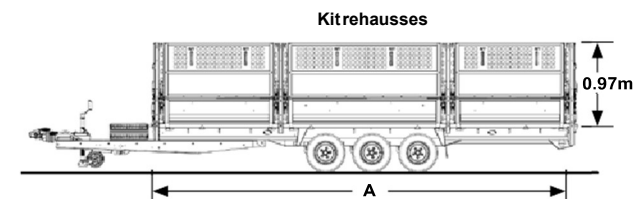
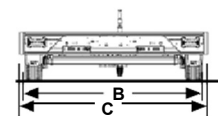
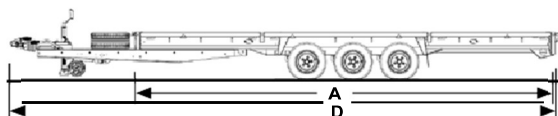


● Standard — Non disponible

Les poids à vide des remorques sont approximatifs et ne comptent aucune option. Les images peuvent montrer des options.

CONNECT

ÉQUIPEMENT STANDARD



PRÉFIXE DE MODÈLE	476	476	476	476	476	476	476	476	476	476	476	476	476
NUMÉRO DE MODÈLE	5021-35-3-12	5022-35-2-12	5022-35-3-10	5022-35-3-12	5521-35-2-12	5521-35-3-10	5521-35-3-12	5522-35-2-12	5522-35-3-10	5522-35-3-12	5524-35-3-12	6022-35-3-12	6024-35-3-12
POIDS													
Poids Total en Charge (kg)	3.500	3.500	3.500	3.500	3.500	3.500	3.500	3.500	3.500	3.500	3.500	3.500	3.500
Charge Utile (kg)	2.625	2.665	2.605	2.595	2.665	2.605	2.595	2.635	2.575	2.565	2.535	2.535	2.505
Poids à Vide (kg)	875	835	895	905	835	895	905	865	925	935	965	965	995
DIMENSIONS													
Longueur utile m A	5,00	5,00	5,00	5,00	5,50	5,50	5,50	5,50	5,50	5,50	5,50	6,00	6,00
Largeur utile m B	2,13	2,27	2,27	2,27	2,13	2,13	2,13	2,27	2,27	2,27	2,41	2,27	2,41
Largeur hors tout m C	2,15	2,29	2,29	2,29	2,15	2,15	2,15	2,29	2,29	2,29	2,43	2,29	2,43
Longueur hors tout m D	6,65	6,65	6,65	6,65	7,17	7,17	7,17	7,17	7,17	7,17	7,17	7,70	7,70
Hauteur du plancher m	0,65	0,65	0,59	0,65	0,65	0,59	0,65	0,65	0,59	0,65	0,65	0,65	0,65
Hauteur d'attelage m	0,42	0,42	0,42	0,42	0,42	0,42	0,42	0,42	0,42	0,42	0,42	0,42	0,42
ESSIEUX, JANTES...													
Nombre d'essieux	3	2	3	3	2	3	3	2	3	3	3	3	3
Dimensions Jantes / Pneus	12" (195/60)	12" (195/60)	10" (195/55)	12" (195/60)	12" (195/60)	10" (195/55)	12" (195/60)	12" (195/60)	10" (195/55)	12" (195/60)	12" (195/60)	12" (195/60)	12" (195/60)
Roue de secours (jante en tôle)	●	●	●	●	●	●	●	●	●	●	●	●	●
Roue jockey cannelée avec verrouillage 'Turn-Lo(c)k'	—	—	—	—	—	—	—	—	—	—	—	—	—
Roue jockey 48 mm renforcée - fût acier cannelé avec verrouillage 'Turn-Lo(c)k'	●	●	●	●	●	●	●	●	●	●	●	●	●
SÉCURITÉ													
Tête d'attelage en fonte avec antivol intégré	●	●	●	●	●	●	●	●	●	●	●	●	●
EXTÉRIEUR													
Coloris du châssis au choix: anthracite / bleu / jaune / noir / rouge	●	●	●	●	●	●	●	●	●	●	●	●	●

